

WYSTAWA MALARSTWA
PETERA VATEHY



M E T A M O R F O Z Y

Teksty i redakcja:
Antoni Nowak
Marko Vateha

Autor reprodukcji:
Arkadiusz Morawski

Projekt graficzny, przygotowanie do druku i druk:
Zakład Poligraficzny „MK” s.c.
34-400 Nowy Targ, ul. Waksmundzka 63a
www.drukarniaMK.pl

I strona okładki: *Niedbaty rozmiar*, technika mieszana/ptótno, 49x49 cm, 2014
IV strona okładki: *Mój Peto*, technika mieszana/ptótno, 60x56 cm, 2013-2015



Copyright © Związek Euroregion „Tatry” w Nowym Targu
Wszelkie prawa zastrzeżone
ul. Sobieskiego 2, 34-400 Nowy Targ
tel. 18 266-99-81
e-mail: euroregion.tatry@pro.onet.pl
www.euroregion-tatry.eu

Peter Vateha urodził się 8 sierpnia 1950 r. w Stropkovie. Malarstwem zainteresował się w czasie służby wojskowej w Bańskiej Bystrzycy. Niestety z tego okresu zachował się tylko jeden obraz. Peter Vateha dużo podróżuje po świecie. Odwiedził m.in. Francję, Niemcy, Austrię oraz Stany Zjednoczone. Po jego kilkuletnim pobycie za oceanem Miejska Biblioteka w Stropkovie zorganizowała mu w 2010 roku retrospektywną wystawę malarstwa. Następnie w 2015 roku dzięki inicjatywie dyrektorów Miejskiego Muzeum i Galerii Miejskiego Ośrodka Kultury w Stropkovie miał wystawę pt. „Metamorfozy”. Swoje prace prezentował również w Svidniku, Košicach, Humenném. Inspiracją malarstwa Petera Vatehy są wrażenia z odbytych podróży. Jednak największy wpływ na jego twórczość wywarł znany słowacki malarz František Veselý, rodak ze Stropkova (1938-2001), z którym przyjaźnił się przez wiele lat. Autor ze swoją rodziną mieszka w Stropkovie. Peter Vateha mówi o sobie: „Moje obrazy są niejednolite, nieuporządkowane, jak moje barwne życie”.

Marko Vateha

Petera poznałem w trakcie pierwszej edycji Konkursu Sztuki Naiwnej i Art Brut Pogranicza Polsko-Słowackiego im. Edwarda Sutora w 2010 roku. Przyjechał wówczas na wernisaż wystawy z laureatem pierwszej nagrody Miroslavem Potomą. Potężnie zbudowany mężczyzna, w kowbojskim kapeluszu, z zawadiackim wąsem zwracał na siebie uwagę. W kularowych rozmowach przypadliśmy sobie do gustu. Powiedział mi, że urodził się i mieszka w Stropkovie, historycznym miasteczku leżącym we wschodniej Słowacji, a jego przodkowie pochodzą z Nowego Targu. Pradziadek Petera Adalbert (Wojciech) Watychowicz urodził się 15 stycznia 1823 roku w Nowym Targu, a jego żoną była Rozalia z Klikuszowskich. W 1880 roku osiedlili się w Sitnikach. Dziadek Petera, Walenty (1864-1926) pomimo, że mieszkał już na Słowacji, ożenił się w 1897 roku z panną z nowotaraskiego Kowańca Marcelą Giełczyńską (1877-1957). Z tego związku urodziło się dziewięcioro dzieci, w tym ojciec Petera, Štefan (1916-1991). Można więc powiedzieć, że artysta skoligacony jest ze znanym rodem nowotaraskich mieszczan Watychowiczów – Watychów.

13 stycznia 2015 r. odbył się wernisaż wystawy malarstwa Petera Vatehy w Miejskim Muzeum i Galerii w Stropkovie, na który zostałem zaproszony. Spodobały mi się jego obrazy. Odnoszę wrażenie, że artysta ciągle poszukuje swojego wyrazu artystycznego. Jego obrazy intrygują, bawią i zaskakują różnorodnością tematów oraz inspiracji i skojarzeń wyniesionych z wielu podróży m.in. do Paryża, Wiednia, Lipska czy Nowego Yorku. Ujmują niekonwencjonalnymi kompozycjami, formą, czasem pełną rozmachu intensywnością odważnie zestawionych kolorów, biegiłością różnych technik malarskich.

Na wystawie w Ośrodku Współpracy Polsko-Słowackiej w Nowym Targu prezentujemy 31 prac artysty.

Antoni Nowak



Peter Vateha



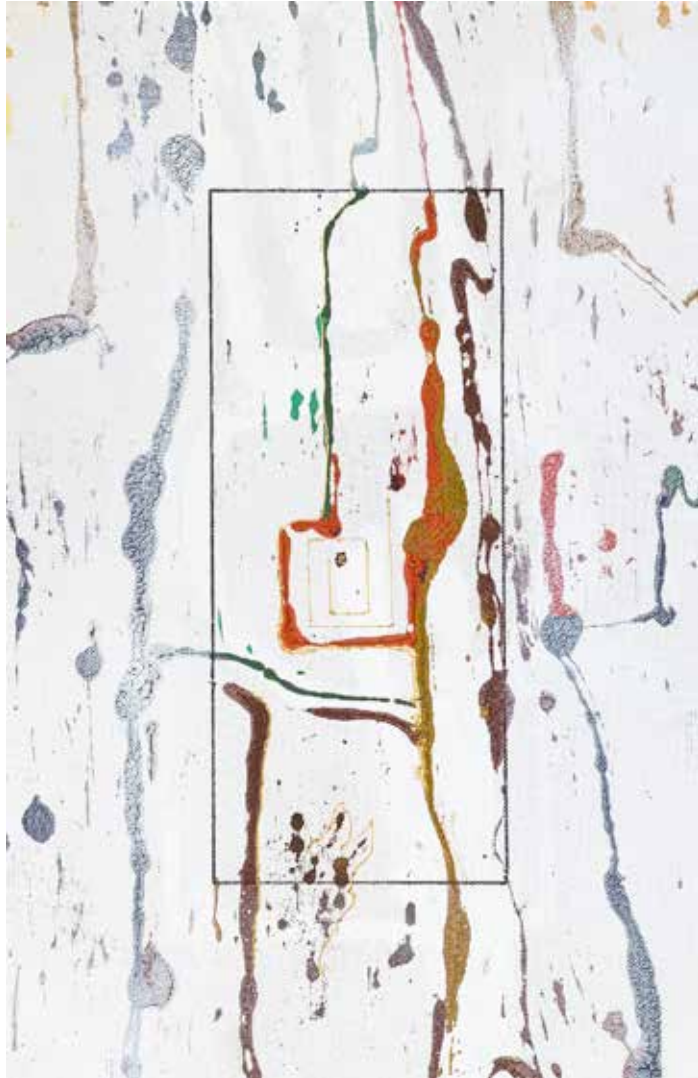
Mój Stropkov,
technika mieszana/plótno, 2013, 69 x 56 cm



Wspomnienie o urodzajnej krainie,
technika mieszana/ płótno, 49x49 cm, 2013



Czekanie na przyłot,
technika mieszana/ płótno, 70x56 cm, 2011-2012



Dokładny przedruk I,
olej/płyta pilśniowa, 80x50 cm, 2011



Dokładny przedruk II,
olej/płyta pilśniowa, 80x50 cm, 2011



Cztery kręgi,
akryl/płótno, 72x52 cm, 2013-2014



Elipsa I,
akryl/płótno, 72x65 cm, 2013-2014



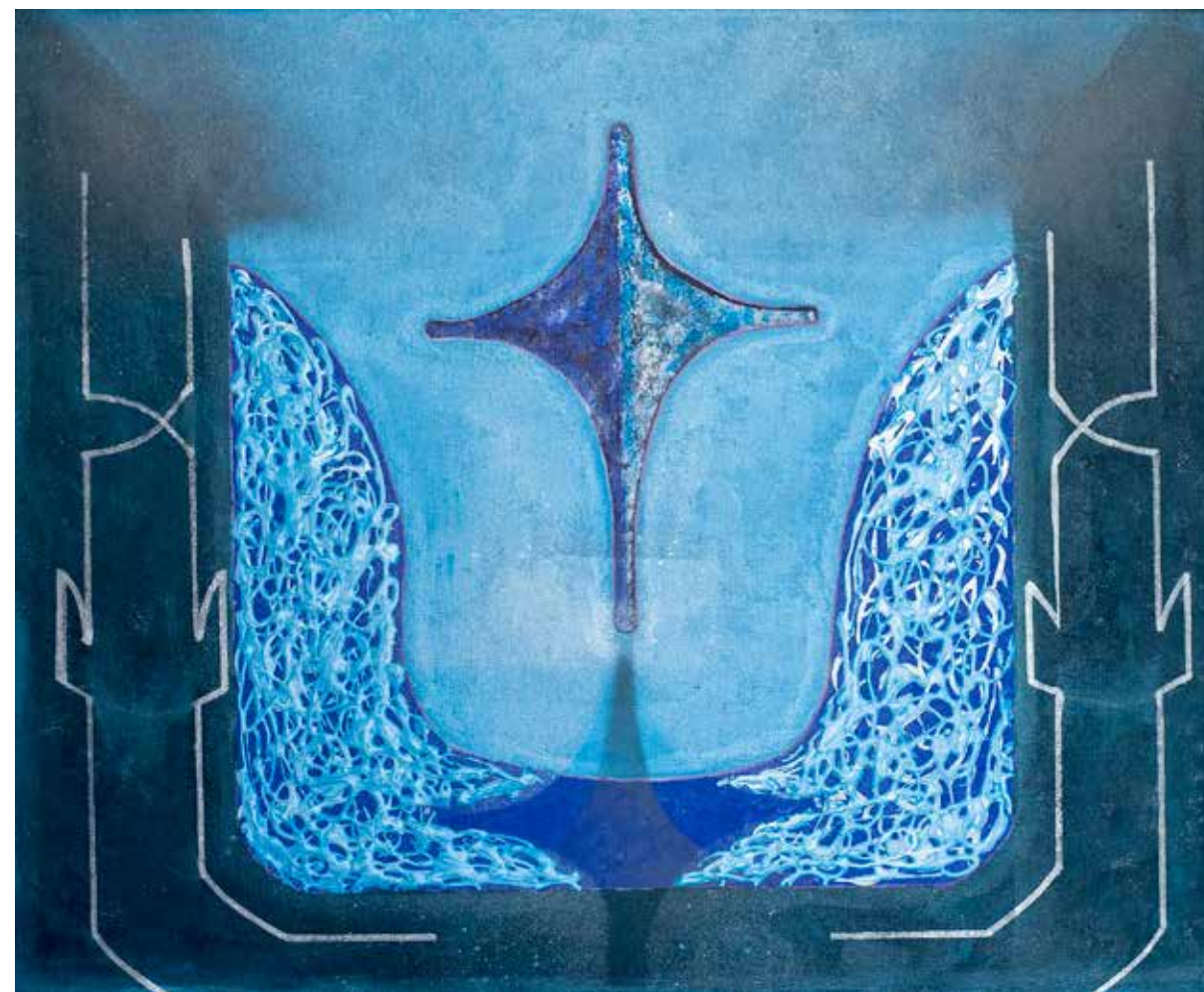
Noc nietoperza,
akryl/ płótno, 66x61 cm, 2013-2014



Dzień nietoperza,
akryl/ płyta pilśniowa, 66x61 cm, 2012



Ciemne słońce,
technika mieszana/sklejka, 60x50 cm, 2014-2015



Znak krzyża,
technika mieszana/sklejka, 60x50 cm, 2015



Wystawa z cyklu „Artyści pogranicza polsko-ślowackiego”
Ośrodek Współpracy Polsko-Ślowackiej w Nowym Targu
sierpień 2015